



Ride your dream

טיול אופנועים צפון תאילנד

9 ימי טיול, 8 ימי רכיבה מלאים

תוכנית מסלול צפון תאילנד בניהולו של אילן פיטוסי
מנהל חברת צ'יף ריידרס ומדריך טיולים מוסמך מטעם משרד התיירות.

במסלול הטיול נרכב בכבישים מפותלים לצד אגמים ומפלים שוצפים, נגיע לפינות הכי סודיות ושמורות בצפון תאילנד ונהנה מנופים מרהיבים, כבישים איכותיים, מלונות מגוונים, אוכל תאילנדי מקומי עשיר כיד המלך. המקומות שאליהם נגיע:

- Day 1. Chiang Mai – Doi Inthanon – Mae Sariang
- Day 2. Mae Sariang – Mae Hong Son – Pai
- Day 3. Pai – Chiang Dao - Tha Ton
- Day 4. Tha Ton - Golden Triangle
- Day 5. Golden Triangle - Chiang Rai
- Day 6. Chiang Rai - Nan
- Day 7. Nan – Bo Kluea - Phayao
- Day 8. Phayao - Chiang Mai
- Day 9. From Chiang Mai back home



יום ראשון

286 Chiang Mai - Doi Inthanon - Mae Sariang ק"מ

תחילה נטוס לבנגקוק ולאחר מכן נטוס בטיסה פנימית לכיוון ציאנג מאי. נפגש בחברת ההשכרה של האופנועים ונתחיל את הטיול שלנו ממחוז ציאנג מאי, אחת הערים החשובות בתאילנד אפשר להחשיב אותה כמדינה קטנה משל עצמה עם אופי ואווירה שונים לגמרי משאר היעדים בתאילנד. ציאנג מאי מוקפת בהרים מסתוריים, שבטים עתיקים, וגבעות צבעוניות והיא מהווה מרכז תעבורה ותיירות חשובים. נרכב בכבישים מפותלים לכיוון נקודת העצירה הראשונה שלנו במפל וואצ'ירטאן (Wachirathan waterfall) המפל ממוקם בפארק הלאומי דוי אינתנון (Doi inthanon national park) יעד תיירותי פופולרי מאוד בצפון תאילנד אשר נבנה סביב ההר הגבוה ביותר בתאילנד, והוא מוקף ביערות, מקדשים בודהיסטים ומפלים מרהיבים. המפל וואצ'ירטאן מתחיל מצוק גבוה שגובהו 70 מטר. נאכל מסעדה מקומית ארוחת צהריים עשירה ממיטב המאכלים מהמטבח התאילנדי. לאחר מכן נעלה לנקודה הכי גבוה בתאילנד בדוי אינתנון 2565 מטר גובה נמשיך ברכיבה בגבהי הרים בין יערות עבותים ולאחר מכן נגיע לכיוון המלון שלנו במאה סריאנג, נתארגן בחדרים ונצא לארוחת ערב מפנקת.



יום שני

273 Mae Sariang - Mae Hong Son - Pai ק"מ

את הבוקר של היום השני בטיול שלנו נתחיל אחרי ארוחת בוקר מפנקת וקפה חם בנוף מרהיב המשקיף מהמלון שלנו, נתארגן ונצא לרכיבה בכבישים מפותלים המהווים לונה פארק לאופנועים, נרכב בגבהי הרים ונגיע לכיוון עצירה בנקודה שמקנה תצפית למאה לה להאנג, mae la laung, כפר פסטורלי במחוז מאה לה נוי. משם נמשיך לכיוון העצירה השנייה שלנו במוזיאון הידידות של תאילנד-יפן (Thai-Japan Friendship Memorial Hall Khumyuam), שנוצרה בתקופת מלחמת העולם השנייה בה יפן כבשה את תאילנד, במוזיאון יש תצוגות וחפצי אומנות רבים וסרטים לצפייה על ההיסטוריה והתרבות המקומית. נמשיך ברכיבה בכבישים ה"מטפסים" למרגלות ההרים המרהיבים בנופים ייחודיים לכיוון נהר הסאלוין Salween, נהר ארוך המתחיל באיזור טיבט ונשפך אל ים אנדמן שבדרום ועובר דרך סין, מיאנמר ותאילנד, הנהר כולל רכסי הרים קרחונים רבים והוא זורם לאורך רובו בגובה גבוהה. לאחר עצירה בנקודת התצפית בנהר נמשיך לביקור במקדש בודהיסטי גדול שממוקם על הר קונג מו ונחשב למקום פולחן מרכזי לתושבי העיר "מה הונג סון". נרכב לכיוון מסעדה מקומית לארוחת הצהריים שלנו ונהנה ממיטב המאכלים המגוונים והאותנטיים. נמשיך ברכיבה בכבישים הרריים לכיוון העיר פאי הססגונית בה נלון.



יום שלישי

271 Pai – Chiang Dao - Tha Ton ק"מ

את הבוקר של היום שלישי נפתח בעצירה ראשונה לארוחת בוקר "בבית הקפה של המכשפה" Coffee We / Witch's House, בית קפה מרכזי ותיירותי, עם דמויות מכושפות רבות ואווירה קסומה. לאחר מכן נמשיך לכיוון מערת Tham chiang dao: מערה גדולה של נטיפים וזקיפים. המערה פופולרית בקרב תיירים בין היתר בשל יופייה. אחת מהתופעות שבמערה הם מים קרים שיוצאים מפנים המערה אל מחוצה לה ויוצרים אגם יפה וצלול.

נרכב בסרפנטינות מהנות לכיוון גן הינוקי Hinoki Land, פארק בסגנון יפני שמציע מגוון אטרקציות מן התרבות היפנית בהן תלבושות מסורתיות, אוכל מסורתי, מבנים יפניים ועוד.. נמשיך לכיוון העצירה שלנו במסעדה מקומית לארוחת הצהריים, לאחר התרעננות נגיע לכיוון המלון שלנו בעיירה Tha Ton עיירה קטנה ושלווה מאד בחלק הצפוני של מחוז צ'אנג סין שונים שחיים באזור.



יום רביעי

Tha Ton - Golden Triangle 141 ק"מ

נפתח את בוקר היום הרביעי באנרגיות אחרי ארוחת בוקר עשירה לכיוון מטע מקומי לגידול התה של דוי מאה סאלונג 101, Tea plantation 101 doi mae salong המקום נחשב פופולרי מאוד ויש בו נקודות תצפית מרהיבות ומרחב חופשי פתוח לחוויית ההכנה במטע.

משם נרכב בכבישים קטנים בין עיירות לכיוון דוי טאנג, Doi Tung Royal Villa "הר הדגל", הוא הר של הרמה התאילנדית הממוקם במחוז צ'אנג ראי, תאילנד. זוהי הווילה המלכותית היפהפייה בראש הגבעה והגנים המעודנים של הנסיכה סרינגאריןדרה. במורד המדרונות מהווילה המלכותית ממוקמים גני Mae Fah Luang המרשימים. לאחר מכן נרכב לכיוון המקדש הבודהיסטי העתיק של צ'אנג סין: מקדש עתיק מהמאה ה-8 לספירה. המקדש מאפשר תצפית רחבה לנוף המרהיב של משולש הזהב של תאילנד, לאוס ובורמה והוא מהווה מרכז תיירותי וחשוב. אחרי הסיור במקדש נעצור להפסקת ארוחת צהריים באזור. אחרי הסיורים הללו נרכב לכיוון המלון שלנו באזור משולש הזהב Golden Triangle. נתארגן ונצא לארוחת ערב.



יום חמישי

329 Golden Triangle - Chiang Rai – Nan ק"מ

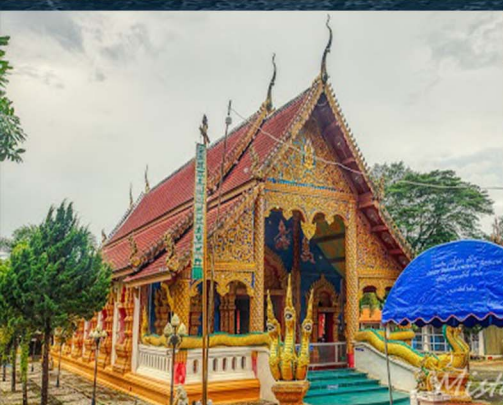
את היום חמישי נקדיש לרכיבה לסיורים במקדשים שונים המאפיינים את התרבות ותאילנדית ומסמלים סיפורים עתיקים וייחודיים.
נרכב לכיוון המקדש הלבן של צ'אנג ראי: מהמקדשים המפורסמים והפופולריים ביותר בתאילנד, צבעו הלבן ועצם העובדה שבנוי מחתיכות זכוכית שנוצצות בשמש הופכים אותו לייחודי ממקדשים אחרים.
יום משולב רכיבה ואטרקציות אחרי יום עשיר בפעילויות נלון בצ'אנג ראי.



יום שישי

236 Chiang Rai – Nan ק"מ

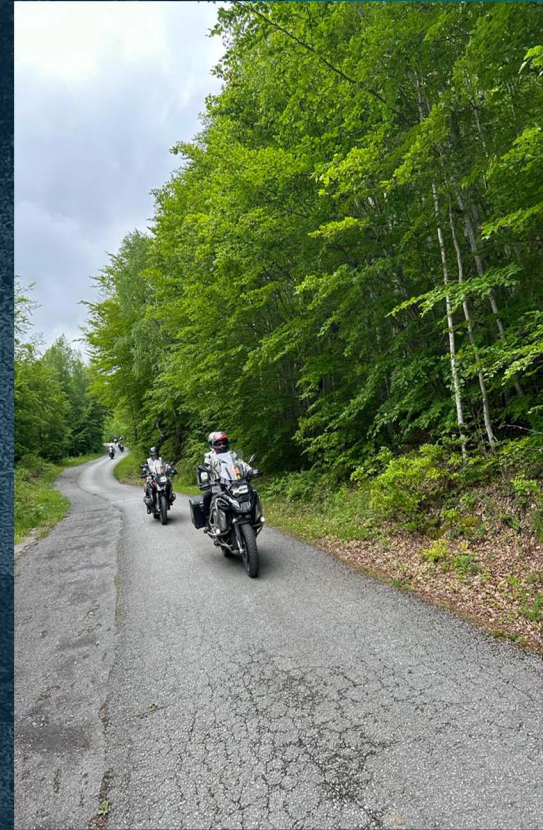
רכיבה מצ'אנג ראי לכיוון העיר נאן יום רכיבה טכנית בכבישים יחודיים עם פיתולים למכביר.



יום שביעי

335 ק"מ Nan – Bo Kluea – Phayao

את היום השביעי בטיול שלנו נתחיל לכיוון Lan Du Dao עם תצפית לנוף ההררי המרהיב במחוז נאן. נרכב בכבישים מפותלים דרך גבהי הרים ויערות עוצמתיים לכיוון מקדש נאנטרם Wat Nantaram: מקדש מסתורי בנוי מעץ בסגנון בורמזי שתאריך בנייתו אינה ידועה. לאחר יום רכיבה בנופים מרהיבים נגיע למלון המפנק שלנו הנמצא על שפת אגם פאיאו Phayao נתארגן ונצא לארוחת ערב ממיטב המאכלים התאילנדים.



יום שמיני

154 ק"מ Phayao - Chiang Mai

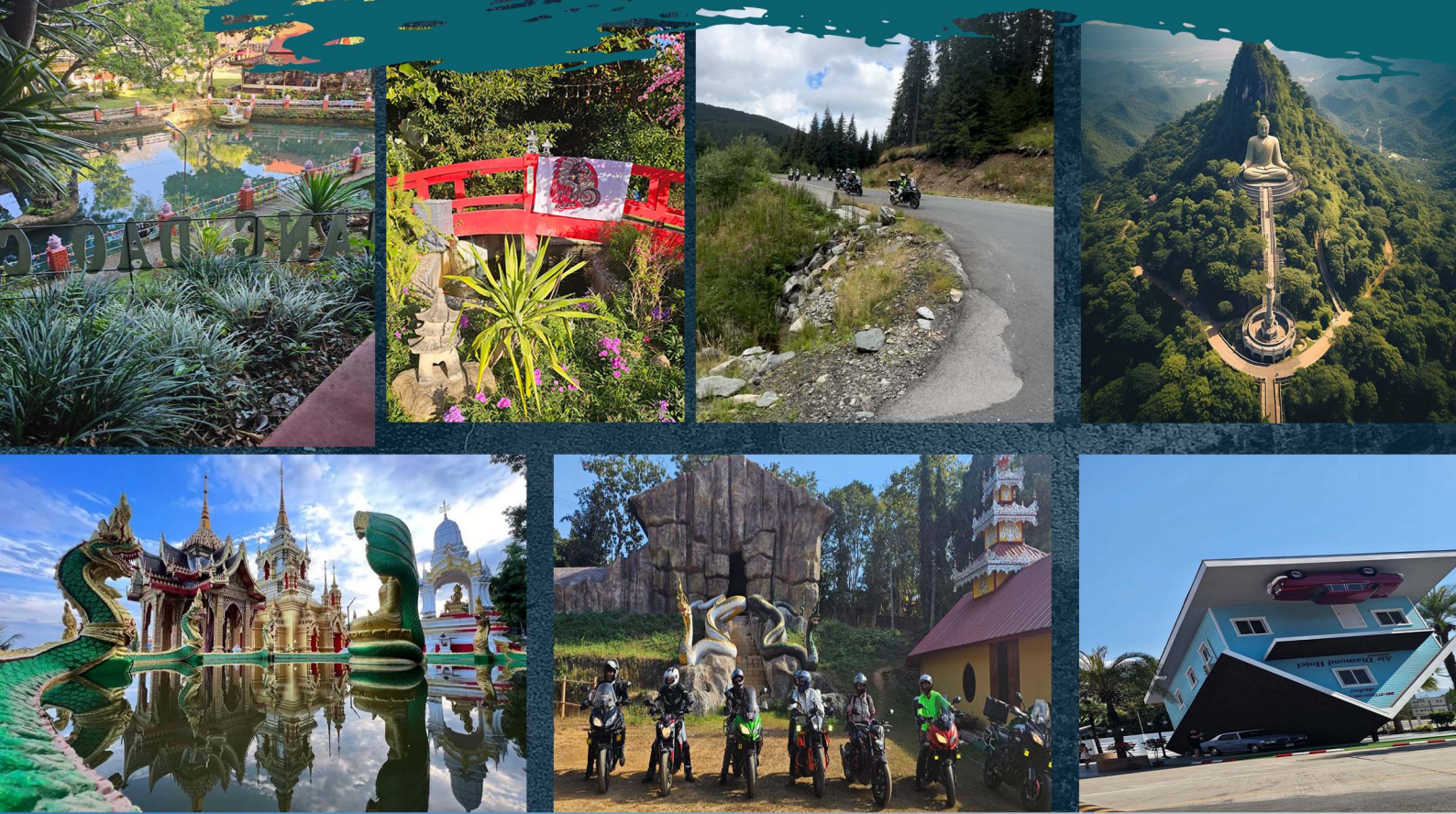
את יום הרכיבה האחרון שלנו נתחיל לאחר ארוחת בוקר מפנקת, נתארגן ונצא ברכיבה לכיוון Kwan Phayao: פארק תיירותי פופולרי, עם נוף מרהיב ובו מגוון פסלים של דינוזאורים. לאחר עצירת התרעננות נרכב בכבישים מפותלים בין עיירות קטנות ייחודיות לכיוון המעינות החמים של מאה קאצ'ן Mae kachan: במקום מעיינות חמים, בריכות חמות וגיזר קטן שיורה את מימיו באוויר. במקום מספר רב מסעדות וחנויות. לאחר מכן נרכב בסרפנטינות מהנות לכיוון המלון שלנו ב Chiang Mai נתארגן ונצא לארוחת הערב האחרונה יחד כל הקבוצה עם מסיבת פרידה מהחברים והצוות.



יום תשיעי

From Chiang Mai back home

יום חופשי ללא רכיבה יום של התארגנות חזרה לארץ. אחרי טיול עשיר בנופים, חוויות, מטעמים, אדרנלין מטורף וחברים חדשים שהכרנו בדרך. נתארגן חזרה לטיסה לארץ ונתכנן את הטיול הבא עם חברת צ'יף ריידרס.



*תוכנית המסלול ניתנת לשינוי על פי שיקוליו המקצועיים של מדריך הטיול:
תנאי מזג אוויר, עבודות בכביש ועוד..
טל. 058-7922798